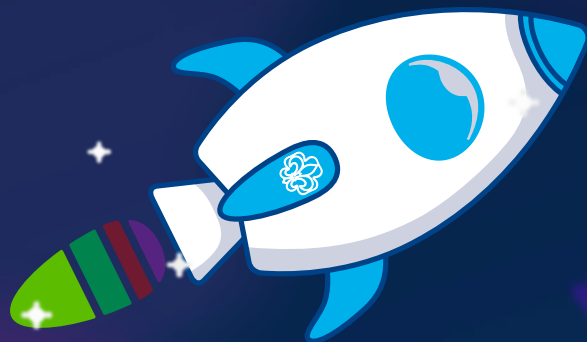


LANDESZEITSCHRIFT DES VCP RHEINLAND-PFALZ/SAAR

SPLITTER 124

SONDERAUSGABE LANDESLAGER 2024

VCP RPS
ABGESPACED



LANDESLAGER
2024



EDITORIAL

Liebes Land,

2012 ging es nach Tydal, 2016 ins Saarland, 2020 ging es, ja genau, maximal zum Einkaufen. Landeslager an verschiedenen Orten. 2024 ist es wieder soweit. Wir machen Landeslager. Im Weltall.

Die Vorbereitungen laufen auf Hochtouren, denn eine Reise ins All braucht eine genaue Planung. Wir können nicht einfach losfliegen. Dass diese Planung reibungslos klappt, verdanken wir unserem abgespaceten Team. Das sind Menschen aus Eurer Heimat, also aus Euren Stämmen und Siedlungen.

Um euch auf unsere Reise vorzubereiten, bekommt Ihr hier einen einzigartigen Einblick in unser Team, unsere Arbeit und Euer Spacecamp, ähm Landeslager. Um das Lager zu einem unvergesslichen Erlebnis für uns alle zu machen gibt es von uns noch einen kleinen Tipp:

Seid dabei!

Lou & Joshi

Eure Laperleitung

INHALT

Editorial
Seite 2

**RPS abgespaced –
per Landeslager durch die Galaxis**
Seite 4

FAQ Weltraummission
Seite 5

**Blick in die Zukunft:
Deine Sterne für das Landeslager**
Seite 6

Lageplan Basis Camp
Seite 8

**Das intergalaktische Broschedda
Blatt**
Seite 10

Die Pinte „Zum vollen Mond“
Seite 12

Die Specials der Pinte
Seite 14

Aus den Bereichen: Programm
Seite 16

**Was ist die Lagerkirche und warum
sollte ich dahin?**
Seite 17

Café Interstellar
Seite 18

Familien- und Älterenteillager
Seite 19

Werde Mr*Ms Worldwide
Seite 20

Aus den Bereichen: Gesundheit
Seite 21

**Weltraumlift Wagner, hat hier oben
jemand eine Pizza bestellt?**
Seite 22

**Aus den Bereichen: Atmosphäre &
Deko**
Seite 23

Aus den Bereichen: Technik
Seite 24

Kampf der Galaxien
Seite 25

**Expert*innen der Weltraumkommu-
nikation (?)**
Seite 26

RPS ABGESPACED - PER LANDESLAGER DURCH DIE GALAXIS



Schau mal nach oben! Was ist da? Die Decke, Wolken, der Himmel oder sind da sogar ein paar Sterne? Wie häufig haben wir schon im Schlafsack auf Lager gelegen unter den endlosen Weiten und uns gedacht, dass es so schön wäre dort oben zu sein.

Hier auf der Erde häufen sich die Probleme. Umweltkatastrophen sind überall, Ressourcen werden knapper und Gewalt rund um den Planeten nimmt zu. Als Pfadfinder*innen kämpfen wir jeden Tag darum, die Welt ein bisschen besser zu hinterlassen, als wir sie vorgefunden haben. Auf der Erde schwinden die Ressourcen wie Eisen und Gold, dabei gibt

es diese gar nicht mal so weit weg auf dem nächsten Asteroiden im Weltraum. Kann ein Asteroid vielleicht die Lösung, und nicht der Untergang, für die Menschheit sein? Gibt es noch weiteres Leben im All und gab es vielleicht ähnliche Probleme und könnten die Weltraumbewohner*innen uns helfen?

Lasst uns einen Schritt Abstand vom Alltag nehmen und uns das Nichts ein wenig genauer anschauen, denn das Universum besteht aus Lebewesen, Planeten, Sternen, Galaxien, Staubwolken, Licht und Zeit.

Wir reisen per Landeslager durch die Galaxis! Das klingt nicht nur völlig abgespaced, das ist völlig abgespaced! Wir müssen eine Rakete bauen, fliegen lernen und das Unbekannte erforschen. Dabei werden wir die Ruhe und Stille des Nichts finden, auf verrückte Lebensformen stoßen, neue Erfahrungen machen (müssen) und Abenteuer erleben. Ein neuer Pfad durchs All, bei dem logisches Denken, Kreativität und ein wenig Fantasie gefragt ist. Damit wir nicht verloren gehen, wird uns eine Gruppe von Wissenschaftler*innen begleiten, die uns beim Start und der Landung unterstützt, sowie für alle Fragen zur Seite steht. Also meldet euch an, packt eure Sachen und geht ins Astronaut*innentraining!

FAQ WELTRAUMMISSION

An welche Zielgruppe richtet sich das Landeslager?

Das Landeslager-Programm richtet sich vor allem an Jungpfadfinder*innen und Pfadfinder*innen ab 10 Jahren. Für die erfahrenen Raumreisenden (R*Rs) wird auch eine Aktion geplant. Sonst haben R*Rs und Erwachsene die Möglichkeit, in den Bereichen Programm, Technik, Kommunikation, Verpflegung, Gesundheit, Café, Pinte und Lagerkirche aktiv mitzuwirken und zum Gelingen des Landeslagers beizutragen.

Wo finde ich Informationen zum Landeslager?

News und aktuelle Infos findet ihr auch der Landeslager Website (www.vcp-rps.space).

Wo findet das Landeslager statt?

Das Landeslager wird auf dem Jugendzeltplatz in Rhens am Rhein stattfinden.

Wie kann man sich zum Landeslager anmelden?

Teilnehmer*innen des Landeslagers können nur als Gruppe angemeldet werden. Die Anmeldung wird, wie beim Bundeslager auch, online erfolgen. Dort können Stammesführungen ihre

Sippen und Leiter*innen anmelden. Eine Einzelanmeldung gibt es nur für Mitarbeiter*innen und alle, die ins Familien- und Älterenteillager möchten.

Die Anmeldung läuft in zwei Etappen ab: Es wird eine Voranmeldephase vom 20.11. bis 20.12.2023 geben. Die Voranmeldephase ist vor allem dazu da, dass wir einen ungefähren Überblick von den Stammesführungen bekommen, wieviele Teilnehmer*innen am Landeslager interessiert sind. Außerdem ist es wichtig, dass wir konkrete Ansprechpartner*innen in den Stämmen haben, falls Fragen auftreten.

Im neuen Jahr folgt dann die verbindliche Anmeldung für die Stämme über Lama. Diese wird vom 01. Januar bis zum 03. März möglich sein.

Ab dem 03.03.2024 ist eine Nachmeldung möglich - allerdings erhöht sich dann der Lagerbeitrag. Frühes Anmelden lohnt sich also.

Einen Link zur Anmeldung werdet ihr ab dem 20.11.2023 auf unserer Website www.vcp-rps.space finden.

**SAVE THE DATE LANDESLAGER 2024:
08. - 12. MAI 2024**

BLICK IN DIE ZUKUNFT: DEINE STERNE FÜR DAS LANDESLAGER

Widder (21. März-20. April)

Die Sterne prophezeien eine Reise in die Weiten des Weltalls für dich. Auf dem Landeslager wirst du die Gelegenheit haben, in die Fußstapfen von Astronaut*innen zu treten und furchtlos neue Horizonte erkunden. Dein innerer Pioniergeist wird aufblühen, wenn du das Universum ergründest.

Stier (21. April-21. Mai)

Während du normalerweise fest auf der Erde stehst, zieht es dich dieses Jahr in den kosmischen Garten. Auf dem Landeslager kannst du deine Sinne in der Schwerelosigkeit schärfen und den Duft der interstellaren Blumen riechen. Deine Hängematte wird zur schwebenden Oase im All.

Zwillinge (22. Mai-21. Juni)

Die Sterne versprechen dir eine spannende Zeit auf dem Landeslager. Mit deiner Neugier und Kommunikationsfähigkeit wirst du die Geheimnisse des Universums enthüllen und vielleicht sogar mit Außerirdischen in Kontakt treten. Deine Geschwätzigkeit wird im Weltraum niemand stören!

Krebs (22. Juni- 22. Juli)

Auf diesem Weltraum-Abenteuerlandeslager wirst du deine emotionale Intelligenz nutzen, um tiefe Verbindungen zu knüpfen. Du wirst die Einsamkeit des Alls vertreiben und die Gruppe um dich herum in ein Familiengefühl tauchen.

Krebs (22. Juni- 22. Juli)

Der König des Tierkreises wird zum Stern des Landeslagers! Deine königliche Präsenz wird strahlen, wenn du die Bühne betrittst, um bei Singerunden und den Pintenabenden dein Talent zu zeigen. Deine Auftritte werden die Sterne zum Leuchten bringen.

Jungfrau (24. August – 23. September)

Deine organisatorischen Fähigkeiten werden auf dem abgespaceten Landeslager gefragt sein. Du wirst Pläne schmieden, um die Erkundung des Kosmos effizient und sorgfältig zu gestalten. Du wirst sicherstellen, dass jedes Detail in der Milchstraße stimmt.

Waage (24. September- 23. Oktober)

Die Sterne sagen voraus, dass du die Harmonie des Weltalls spüren wirst. Auf dem Landeslager wirst du zwischen Sonne und Mond vermitteln und Frieden in die Galaxien bringen. Dein ästhetisches Auge wird die Atmosphäre verschönern.

Skorpion (24.Oktober-22.November)

Deine Leidenschaft wird dich in die tiefsten Winkel des Weltraums treiben. Du wirst die Geheimnisse des Universums aufdecken und möglicherweise den Schlüssel zum Überleben auf fernen Planeten finden.

Schütze (23.November-21 Dezember)

Die Sterne versprechen dir eine epische Reise in Unbekannte. Auf dem Landeslager wirst du die Weiten des Kosmos erkunden und dich auf abenteuerliche Mission begeben. Deine Liebe zur Freiheit wird in der Schwerelosigkeit erstrahlen.

Steinbock (22. Dezember- 20.Januar)

Du wirst die Führung übernehmen und das Landeslager zu einem Ort der Disziplin und Organisation machen. Du wirst sicherstellen, dass die Mission im Weltraum erfolgreich abläuft und vielleicht wirst du sogar der*die erste Pfadfinder*in sein, der*die auf dem Mars landet.

Wassermann (21. Januar-20. Februar)

Du wirst auf dem Landeslager die Grenzen der Wissenschaft erweitern. Mit deinem innovativen Ideen und deinem Interesse an der Technologie wirst du die Zukunft der Raumfahrt gestalten. Deine Experimente werden die Sterne erhellen.

Fische (21.Februar-20.März)

Die Sterne deuten auf eine spirituelle Reise hin. Auf dem Landeslager wirst du die Verbindung zwischen Mensch und Universum spüren und vielleicht wirst du die Botschaften der Sterne in deinen Träumen empfangen. Dein Mitgefühl wird das Lager in eine Oase der Liebe verwandeln.

KARTE DES BASIS CAMPS



1 MITARBEITER*IN-
NENBEREICH

2 PINTE „ZUM VOL-
LEN MOND“

3 SANITÄTER*INNEN

4 KOMMUNIKA-
TIONSZENTRUM &
SOS

5 CAFÉ INTERSTEL-
LAR

6 ZENTRALE VER-
PFLEGUNG

7 FAMILIEN- UND
ÄLTERENTEILLAGER

8 BÜHNE

9 LAGERKIRCHE

DAS INTERGALAKTISCHE BROSCHEDDA BLATT

Der Geruch nach frisch getoastetem Brot liegt im All als die Broschedda Rakete vorbeisaust! Auf Ihrer Seite prangt groß das Zeichen der „Broschedda Blatt GmbH“. Hinter der Rakete weht ein Banner: „Täglich der neuste Klatsch zum Mittag!“ An Bord der Rakete befindet sich die legendäre Redaktionszentrale des Intergalaktischen Broschedda Blatt, kurz: IBB. An einigen Schreibtischen zwischen galaktischen Aktenbergen sitzt die fleißige Belegschaft und ist gerade dabei die heutige Ausgabe zu besprechen.

Plötzlich springt die Zwiebel auf den Schreibtisch: **Leute, dass muss dringend noch in die Ausgabe! Da ist grade eine Meldung tauf frisch reingekommen! Der Landesverband plant für 2024 einen Raketenstart mit der „RPS abgespaced“.**

Ja stimmt, ruft der Oregano dazwischen, **hier gibt's auch schon einen Bauplan für die Rakete. Sieht richtig toll aus!**

Das Olivenöl zieht nickend seine Kreise in der Zentrale, bevor es vorsichtig nachfragt: **Aber was wollen sie denn bei uns im All?**

Hier steht sie wollen nach neuen Wegen suchen die Ressourcenknappheit auf der Erde zu beheben, fährt die Zwiebel fort, Ein Sprecher von RPS so wörtlich: **„Das Ziel unserer Weltraummission ist es, herauszufinden, wie die Weltraum-Bewohner*innen mit ähnlichen Herausforderungen umgehen.“** Das ist eine ganz große Meldung!

Man munkelt, mischt sich der Knoblauch ein, **dass sie auch Doktor Bazilli mit an Bord haben. Ob das wohl stimmt?**

Der Knoblauch ist bekannt dafür Gerüchte zu verbreiten die weder Hand noch Fuß haben.

Ohja, ruft die Tomate, ich habe sogar noch ein Foto von ihr, **packen wir das auf die Titelseite?**

Nicht so hastig, bemüht sich das Olivenöl zu beruhigen, **wir wissen doch garnicht, ob das stimmt. Haben wir denn keine Bilder von der Rakete, Tomate?**



Noch nicht, antwortet die Tomate, **aber ich schicke sofort ein Tomatenstück los, um die Rakete zu suchen. Vielleicht werden wir die ersten sein die ein Foto von der Rakete oder der Besatzung knipsen.**

Dann müssen wir uns aber beeilen bevor das Wetter umschlägt und wir einen Sonnensturm erwischen, merkt der Oregano an.

Gesagt getan, setzt sich bereits ein Tomatenstück von der Broschedda Rakete ab und düst Richtung Erde.

Der Oregano räuspert sich: **was hat denn nochmal 10 Buchstaben und beschreibt eine italienische Vorspeise. Habt ihr eine Idee? Dann schreibt doch hier mal ins Feld!**

Man munkelt, ergänzt der Knoblauch das Rätsel vom Oregano, **dass es sich beim dritten Buchstaben um ein „U“ handelt.**

Das Olivenöl beendet seine Kreise durch die Zentrale und fragt: **Und? Haben wir dann für die Ausgabe alles beisammen? Titelstory?**

Check! ruft die Zwiebel.

Die Fotos? fragt es weiter.

So gut wie geknipst! ruft die Tomate.

Die Rätsel und das Wetter? fragt das Olivenöl zuletzt den Oregano.

Druckbereit! antwortet der Oregano.

Mit einem Lauten **Broschedda! Broschedda! Broschedda!** der Belegschaft, geht die Ausgabe pünktlich in den Druck.

Ihr wollt auch eine Ausgabe des IBB? Natürlich wird das Broschedda Blatt Live beim Raketenstart nächstes Jahr dabei sein und über alle Zwischenfälle berichten.

DIE PINTE „ZUM VOLLEN MOND“



Hey ihr Planetenbummler*innen und Welt-
raumforscher*innen,

Wir sind Marie und Josh und leiten die Pin-
te auf unserem intergalaktischen Landeslager.
Wenn du auch gerne einmal an der Abendge-
staltung mitwirken möchtest und einen Blick
hinter die Theke werfen willst, dann bist du
bei uns genau richtig!

Schreib einfach eine kurze Nachricht an
pinte@vcp-rps.space. Wir freuen uns über je-
de*n, der*die Teil unserer Crew werden will!



DIE SPECIALS DER PINTE

Kosmischer Rubin

Zutaten:

- Saft der Äpfel des Uranus
- Nebeltrauben Saft
- Sternbeeren Nektar
- Kristallklarer Meteoritentau
- Galaktischer Zuckerschimmer



AUS DEN BEREICHEN: PROGRAMM

Hey, ich bin Fine 20 Jahre alt und komme aus dem Stamm Lohengrin aus dem GAB. Mein Lieblingsweltraumfakt ist, dass Sonnenuntergänge auf dem Mars blau erscheinen.

Hey, ich bin Dorothee 20 Jahre alt und aus dem Stamm Lohengrin aus dem GAB. Mein Lieblingsweltraumfakt ist, dass laut aktuellem Wissensstand die Erde der einzige Planet ist, auf dem Feuer brennen kann.



Ich bin Annika vom Stamm Albert Schweitzer des GNO und 24 Jahre alt. Wusstet ihr, dass es auf dem Jupiter und Saturn Diamanten regnet? Genauso brillant und abgespaced wird das Landeslager 2024!

Ich bin Lara, 29 Jahre alt und komme aus dem VCP Land Westfalen. Wusstet ihr, dass es mehr Sterne im Weltraum gibt als Sandkörner auf der Erde?

WAS IST DIE LAGERKIRCHE UND WARUM SOLLTE ICH DAHIN?

Auf vergangenen Großlagern gab es meist eine Lagerkirche. Sie war ein Ort der Ruhe, eine Oase inmitten des Lagertrubels. Dorthin konnte man sich zurückziehen, wenn man einen Moment der Stille benötigte oder einfach mal den eigenen Gedanken nachhängen wollte. Gleichzeitig gab es in der Lagerkirche auch verschiedene Angebote, wie abendliche Andachten und Workshops. Es gab die Gelegenheit sich über Gott und Glauben allgemein auszutauschen.

Die Lagerkirche ist ein Angebot für euch. Hier könnt ihr Kraft tanken, Glauben erleben und entspannen. Dabei ist es völlig egal, ob du gläubig bist oder nicht. Alle sind willkommen! Vielleicht möchtest du einfach nur mal eine Weile die Stille genießen, vielleicht bist du Frühaufsteher*in und möchtest gemeinsam mit uns den Sonnenaufgang und den erwachenden Lagerplatz beobachten, vielleicht möchtest du in einer Andacht den Tag ausklingen lassen oder ist einer unserer Workshops für dich interessant. Wir freuen uns, wenn du vorbeischaust. :)



Wie soll die Lagerkirche auf dem Landeslager 2024 gestaltet sein?

Auch auf dem Landeslager 2024 wird es eine Lagerkirche geben. Sie soll ein Ort der Ruhe, der Spiritualität und Entspannung sein. Gleichzeitig soll es Möglichkeiten zum Austausch geben. Es sind Andachten zu verschiedenen Tageszeiten geplant und die Lagerkirche wird Programmangebote gestalten.

Falls du Lust hast die Lagerkirche im Vorhinein mitzugestalten, melde dich gerne unter lagerkirche@vcp-rps.space.

CAFÉ INTERSTELLAR

Hallo Raumreisende**r*,

sehnt du dich nach einem langen und kalten Weltraumspaziergang nach etwas Wärme und Geborgenheit? Bist du nach einem heißen Wiedereintritt immer für eine kühle Erfrischung zu haben? Lauschst du gerne mal den interessanten Weltraumgeschichten anderer Reisenden? Dann bist du hier genau richtig.

Im Café Interstellar gibt es all das, bei echtem Kaffee, heißem Tee, kühlen Limos und auch einigen abgespaceten Snacks. Ganz egal ob Händler**in*, Schmuggler**in*, Kopfgeldjäger**in* oder Terraformer**in*, bei uns ist jeder Willkommen.



Derzeit suchen wir auch nach großartiger Verstärkung für unser Team. Falls du dir also noch nicht sicher bist wohin dich deine Reise führen wird, du dich aber durchaus in einem Café sehen könntest, kannst du dich gerne bei uns unter cafe@vcp-rps.space melden.

Wir schauen mal was wird und freuen uns.

Lisa und Alex



FAMILIEN- UND ÄLTERENTEILLAGER



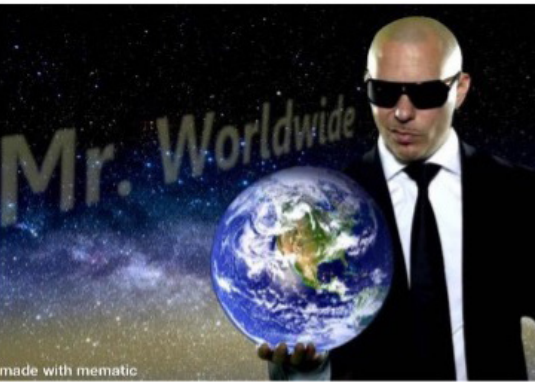
Das Landeslager in Rhens heißt ganz herzlich auch Familien und all diejenigen, die nicht mehr mit ihrem Stamm mitfahren, Willkommen!

Im Familien- und Älterenlager seid ihr genau richtig, wenn ihr mit Euren Familien und alten Pfadi-Freund**innen* zusammenkommen wollt - und das im Rahmen von „RPS abgespaced“. Es wird ein passendes Programm für jung und alt geben, in das ihr euch gerne einbringen könnt. Einbringen wollen wir

uns auch im gesamten Landeslager - mit helfenden Händen und natürlich auch im Zuge des Gesamtprogramms.

Pack also all dein Geraffel zusammen und erlebe endlich mal wieder schöne Pfadfinden-Stunden. Wer zuletzt bei „Wiedersehen macht Freunde“ mit dabei war, wird sich auf jeden Fall wohl fühlen.

WERDE MR*MS WORLDWIDE



Für unser Landeslager kommen wir nächstes Jahr im wunderschönen Rhens am Rhein zusammen, also in Deutschland.

Aber gar keine Sorge, es gibt trotzdem eine wunderbare Möglichkeit, neue Kulturen zu erleben und internationale Erfahrungen zu machen (und vielleicht ein paar nice Halstücher zu tauschen): Werdet Partnergruppe einer internationalen Pfadigruppe!

Wir helfen Euch dabei. Egal was der Stand ist:

- Ihr möchtet komplett neue Menschen aus einem anderen Land als Partnergruppe kennenlernen
- Ihr habt schon eine befreundete Gruppe, die Ihr gerne einladen würdet (z.B. Freunde vom Jamboree?)
- Ihr habt noch gar keinen Plan aber würdet gerne mehr wissen

Meldet euch einfach per Mail (internationales@vcp-rps.space) oder WhatsApp (015759562281) bei uns.

Paris, Athen, Auf Wiedersehn und Gut Pfad, Euer Team Internationales

Luise und Adrian



AUS DEN BEREICHEN: GESUNDHEIT

Die Lala-Ambulanz wird Euch 24/7 in allen gesundheitlichen Belangen zur Verfügung stehen. Im Gesundheits-Team arbeiten VCPer*innen, die ansonsten im Rettungsdienst, in der Pflege oder als Ärzt*in tätig sind. Wir können dort eine allgemeinmedizinische Basis- und Notfallversorgung sicherstellen. Sofern erforderlich, organisieren wir die weiterführende, fachärztliche Versorgung bei niedergelassenen Ärzten oder in der Klinik vor Ort.

Daher ist es wichtig, dass jede*r Teilnehmende seine Versicherungskarte (im Original), den Impfausweis (in Kopie) und ggf. bei chronischen Erkrankungen einen Notfallausweis/Medikamentenplan auf dem Lager dabei hat.

Gerne möchten wir als VCPer*innen unsere Erfahrung und Fertigkeiten an die nächste Generation weitergeben und daher unsere Schichten um je eine Praktikant:innen-Stelle erweitern. Wenn Du mindestens 15 Jahre alt bist und (z.B. bei einer Hilfsorganisation) eine sanitätsdienstliche Grund- oder Schulsanitäter-Ausbildung absolviert hast, bist Du in unserem Team herzlich willkommen – melde Dich bei Interesse!



Neben der rein medizinischen Versorgung arbeitet unser Team aber auch in der Gesundheitsprävention für das Landeslager. So haben wir das Hygienekonzept erstellt und stehen Teilnehmenden oder Eltern mit Rat und Tat zu allen Fragen der Gesundheitsvorsorge auf dem Lager zur Seite.

Mit lieben Grüßen und herzlichem Gut Pfad

Michael

Bereichsleiter Gesundheit

Mobil: 0160/97842574

E-Mail: gesundheit@vcp-rps.space

WELTRAUMLIFT WAGNER, HAT HIER OBEN JEMAND EINE PIZZA BESTELT?



Hi! Wir sind Jonas und Carl und organisieren den zentralen Einkauf der Lebensmittel für das RPS Landeslager 2024.

Ein paar kurze Sätze zu uns; Ursprünglich kommen wir beide aus dem Gau

Saar, seit einigen Jahren sind wir aber hauptsächlich im Land aktiv und helfen bei Bundes- und Landeslagern, oder wo wir sonst gebraucht werden. Zuletzt waren wir mit der Planung der Oase „Zur wilden Maus“ auf dem letzten Bundeslager eingebunden.

Unsere Vision für das kommende Landeslager ist ein nachhaltiges, sowie möglichst regional und saisonales Angebot bereitzustellen, weshalb wir versuchen mit örtlichen und regionalen Betrieben zusammenarbeiten, wo es möglich ist.

Wir freuen uns auf ein galaktisches Landeslager, mit geerdeten Speisen, frisch aus dem Weltraumlift.

Bei Fragen, Anregungen, oder Kontakten zu Höfen im Großraum Rhens dürft ihr uns gerne eine Mail an zentralverpflegung@vcp-rps.space senden.

Gut Pfad,

Jonas und Carl

AUS DEN BEREICHEN: ATMOSPHÄRE & DEKO



Damit unser Landeslager wirklich abgated wird, braucht es natürlich Deko und Atmosphäre! Was wäre das Landeslager ohne Rakete? Oder Planeten?

Es geht ums Ideen spinnen, Girlanden basteln und Schilder malen.

Ob ihr beim Planen, beim Basteln oder nur bei der Ausführung auf dem Lager dabei sein wollt: Ihr seid alle willkommen.

Was erwartet Euch? Glitzer und Farbe, die im Dunkeln leuchtet, die Möglichkeit eigene Ideen umzusetzen und zwangslose Aufgaben.

How do you organise nice Deko und Atmosphäre for the Landeslager? You planet (:

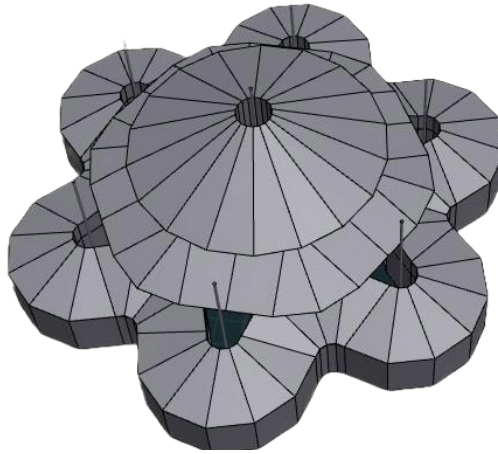
Meldet euch bei Freya per Messenger, Brieftaube, oder deko@vcp-rps.space

AUS DEN BEREICHEN: TECHNIK

Hallo RPS,

das intergalaktische Landeslager wirft bereits seine Sterne voraus und wir, das Technik-Team, stecken bereits mitten in den Vorbereitungen für dieses unvergessliche Lager. Damit du dir vorstellen kannst wie abgespaced dieses Abenteuer wird, haben wir dir hier ein paar Fakten rund ums Landeslager zusammengestellt:

- ca. 2.000 m² Schwarzzeltmaterial (das entspricht ca. 5x der Raumstation ISS)
- ca. 2 km Seil zum Abspannen der Zelte (das entspricht der Länge von 40 Weltraumraketen)
- ca. 70.000 € Materialwert (das entspricht dem Jahresgehalt für eine*n Astronaut*in nach der Ausbildung)
- ca. 350 m Frisch- und Abwasserschläuche
- ca. 250 m Stromkabel
- ca. 750 m Holz (Mittelmaste + Seitenstangen)



Dich interessiert jetzt, wie all das Material transportiert und verarbeitet wird? Dann melde dich doch unter technik@vcp-rps.space und sei Teil in unserem tollen Team.

Wir freuen uns auf dich!

Tim, Emmes und Alex



KAMPF DER GALAXIEN

Kennst du schon das Spiel „**Kampf der Galaxien**“?

So gehts:

Ihr markiert euch ein galaktisches Spielfeld und teilt dieses in zwei gleich große Galaxien. Nun ordnet ihr euch in gleicher Menge dem beiden fernen Galaxien zu.

Jetzt kann das Spiel beginnen. Euer Ziel ist es, dass gegnerische Team Außerirdischer von eurer Galaxie zu überzeugen. Zieht euch gegenseitig über die Mittellinie und bringt den gegnerischen Außerirdischen außer Atem. Denn Achtung in der gegnerischen Galaxie kannst du selbst nicht atmen und muss das Wort „All“ durchgehen wiederholen. Holst du in der gegnerischen Galaxie Luft musst du das Team wechseln. Die Außerirdischen mit dem längsten Atem und der meisten Kraft können die meisten Außerirdischen von ihrer Galaxie gewinnen und gewinnen so auch das Spiel.



Eventuell kam es dir ein bisschen bekannt vor. Dann kennst du wahrscheinlich das altbekannte Spiel „Dodo“. Spiel doch gerne mal unsere abgewandelte Weltraum Variante mit deinen Freund*innen oder in der nächsten Sippenstunde, um dich auf unser abgespacedes Landeslager einzustimmen.

EXPERT*INNEN DER WELTRAUMKOMMUNIKATION (?)

Wusstet ihr, dass es aufgrund der großen Entfernungen im Weltraum erhebliche Signalverzögerungen bei Nachrichten gibt? Naja, das Kommunikationsteam des Landeslagers auch nicht.

Erst nachdem wir mit den Vorbereitungen für unsere Weltraummission begonnen haben, haben wir herausgefunden, dass es beispielsweise bei der Kommunikation mit dem Mars bis zu 22,4 Minuten dauern kann, bis ein Signal von der Erde zum Mars und wieder zurück reist.

Bevor wir dieses schwerwiegende Problem angehen und herausfinden werden, wie wir diese Signalverzögerung reduzieren können, haben wir uns anderen Projekten angenommen:

Wir haben an einem Landeslager-Design gearbeitet, es ist eine Website entstanden (www.vcp-rps.space), wir haben getextet, auf Social Media über unsere Weltraummission informiert, bis zum Start des Landeslagers werden wir uns um ein Abzeichen und Landeslager-Merch kümmern, auf dem Lager fotografieren und sowieso mit unserer Kommunikationsexpertise eine wichtige Stütze für unsere Weltraummission sein.

Du hast auch Lust, dich an diesen Aufgaben zu beteiligen oder weißt, wie wir die Signalverzögerung bis zum Mars verringern können? Dann freuen wir uns über eine Nachricht an kommunikation@vcp-rps.space.

Laura, Florian, Holly & Jakob

WICHTIGE TERMINE

Voranmeldephase

20.11. - 20.12.2023

Anmeldung

01.01. - 03.03.2024

Nachmeldung

ab 03.03.2024 (gegen einen höheren Beitrag - früh anmelden lohnt sich!)

Landeslager

08.05. - 12.05.2024

Alle Termine findest du auf www.vcp-rps.space

IMPRESSUM

SPLITTER ist die Landeszeitschrift des Verbandes Christlicher Pfadfinderinnen und Pfadfinder (VCP) Rheinland-Pfalz/Saar. Der Bezug ist im Mitgliedspreis enthalten.

Herausgeber:

VCP Rheinland-Pfalz/Saar
Tel. (0 62 33) 21 95 5
Fax (0 62 33) 92 50
E-Mail: info@vcp-rps.de
www.vcp-rps.de

Redaktionsleitung

Laura Lechner
E-Mail: kommunikation@vcp-rps.space

Redaktionsteam

Das Team des Landeslagers

Layout:

agentur.zilu.de | Medienagentur aus Rheinhessen
agentur-zilu.de | bureau@agentur-zilu.de

Druck

WIRmachenDRUCK GmbH
Mühlbachstr. 7
71522 Backnang

Versand:

PVC GmbH
Frankfurterstrasse 168
34121 Kassel

Auflage: 2.500 Stück · 01/2005 · D6376

Informationskanäle des Landeslagers



www.vcp-rps.space



Mailverteiler „Kette“ – Anmeldung unter www.vcp-rps.de/service/kette/



www.facebook.com/vcprps/



www.instagram.com/vcprps/



